

議 事 録

会 議 名 中野小学校区復興対策委員会（52回）			
日 時	平成25年11月3日（日）16：00～	場 所	鶴巻東1丁目仮設住宅 集会所
出席者	顧問 伊藤市議員 秋葉衆議院議員 石川県議員 仙台市 高橋・千葉・反畑 大黒・田中 宮城野区 境・川嶋	高橋 大和田 欠席 鈴木（忠） みらいん（芳賀）	増田・鈴木・末永・村上 下山・川下 片桐（靖）・佐藤（政） 小野寺・鈴木隆夫・鈴木均 片桐（勝）
【敬称略】			
議題	報告事項 協議事項	配布資料	<ul style="list-style-type: none"> ・ 会議レジメ ・ 震災復興室資料
結論及び決定事項			
1) 下山 委員（司会） 2) 高橋委員長挨拶 高橋 <ul style="list-style-type: none"> ・ 昨日の、ふるさと蒲生の清掃と芋煮会おつかれ様でした。 今夜は、楽天の日本シリーズ最後の決戦ですみなさんで応援しましょう 高橋復興事業官挨拶 高橋 <ul style="list-style-type: none"> ・ 今日、実り有る会議にしましょう 3) 報告事項 <ul style="list-style-type: none"> ・ 顧問 伊藤議員 ・ 楽天が頑張っている、今夜が最後の決戦です皆さん頑張って応援しましょう 秋葉衆議院議員 ・ 久しぶりの会議に参加できてよかったです ・ 復興特別委員になったこれからもさらに頑張ります。 ・ 石川議員 昨日の蒲生の清掃活動、お疲れ様でした。また県知事選挙にはご協力戴きありがとうございます。 4) 議長・・・鈴木（忠） <ul style="list-style-type: none"> ・ 町内会からの報告 ・ 港町内会 なし 欠席 ・ 高砂1丁目仮設 ・ 11月4日に高砂駅前町内会と合同のレクレーションを行う 佐藤（政） ・ 11月17日にバーベキュー大会を行う 11：00から ・ 蒲生町内会 鈴木（忠） ・ 特になし ・ 和田町内会 村上 ・ 11月中に敬老者（75歳以上）に祝いの品を贈呈する（52名） ・ 西原町内会 大和田 ・ 11月3日定例懇談会あり（参加者30名） ・ 家屋の残った人と先に、取り壊した人との確執が起きている ・ 6号公園仮設 佐藤 なし ・ 鶴巻公園仮設 下山 なし ・ 蒲生駐在 欠席 			

議 事 録

結論及び決定事項（続き）

5) 協議事項

1) 移転推進課より

- ・ 10月31日に造成工事に入るために起工式を行った。 千葉
田子西 佐藤修一さんが代表で起工式に参加
福室南 大和田さんが代表で起工式に参加
上岡田 高橋實さんが代表で起工式に参加
- ・ 工事業者
・ 大林JV・鴻池JV

2) 事業調整課より

- ・ 和田町内会付近の遺跡発掘調査を行う 反畑
9箇所ほど試掘する
- ・ 11月4日仙台市役所8階会議室で 反畑
公聴会が実施される。

3) まちづくり課より

- 11月2日の「ふるさと蒲生のクリーン活動」 川嶋
- ・ 外からの不法投棄が多い
- ・ 参加者は約300名程度

6) その他

- ・ 復興委員会の忘年会を行う 下山

日時 : 平成25年12月21日(土) 17:00
場所 : 福田町「割烹さかえ」
会費 : 5000円

- ・ 11月の第三日曜日の復興委員会は行わない 村上
- ・ 12月からの復興委員会の会場は、高砂市民センターに変更する
鶴巻仮設の住民に駐車場の問題で迷惑を掛けているので・・

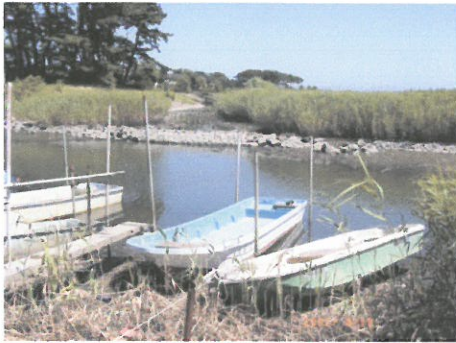
以上

次回 : 12/1 (日) 午後4:00
高砂市民センター2階会議室

ふるさと蒲生写真展

～ 蒲生の風景写真を展示します!! ～

震災前に撮影した写真を見ながら、あなたの記憶にある暮らしの様子や思い出話を聞かせてください。

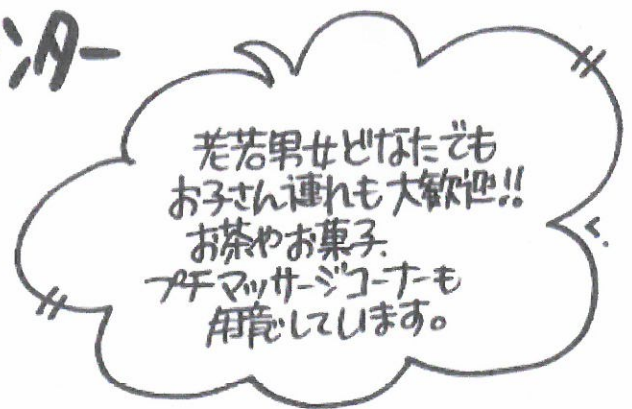


写真撮影者：高橋 親夫さん（宮城野区在住）

写真パネル提供：東北学院大学菊池慶子研究室

日時 2013年12月4日(水)
10:00～14:00

会場 仙台市高砂市民センター
2階会議室



宮城野区区民協働まちづくり事業「震災復興地元学作成事業」として、地域の方々と連携しながら震災津波被害の大きかった中野・岡田地区の震災前の姿と震災体験、そしてこれからの動きを記録していきます。記録は、多くの人々に伝えるため冊子等にまとめ活用していく予定です。

【合同企画】中野小学校区復興対策委員会 東北学院大学 菊池慶子研究室

未来に伝えたい中野・岡田の会（震災復興地元学作成事業）

【事務局】宮城野区まちづくり推進課 電話 022-291-2111（内線 6137）

仙台市高砂市民センター 電話 022-258-1010（仙台市宮城野区高砂1-24-9）